



## SUSTAINABILITY COMMITMENTS

In Trafital S.p.A. siamo consapevoli che un'impresa si può considerare sostenibile se è in grado di avere una posizione competitiva con ritorni stabili nel tempo, creando valori condivisi con tutti gli stakeholder, misurando le decisioni aziendali in termini di impatti (economici e non) che esse determinano, tutelando l'ambiente, utilizzando in maniera efficiente le risorse e comunicando gli impatti di sostenibilità del proprio modello di business ai propri stakeholder.

Abbiamo sviluppato, quindi, una filosofia di sostenibilità di impresa che stimola l'innovazione e la crescita aziendale, con l'intento di generare un valore condiviso tra tutti gli stakeholder.

Il nostro impegno alla sostenibilità è riassumibile nei seguenti argomenti chiave e principi fondamentali:

### 3 GOOD HEALTH AND WELL-BEING



Siamo costantemente impegnati nel miglioramento delle condizioni di salute e di sicurezza sul lavoro dei nostri dipendenti, degli appaltatori e delle terze parti.

Rispettiamo gli standard, le normative vigenti locali, nazionali e sovranazionali a tutela dei diritti umani, impegnandoci a diffondere una cultura di business responsabile in tutte le nostre attività e lungo tutta la catena del valore.

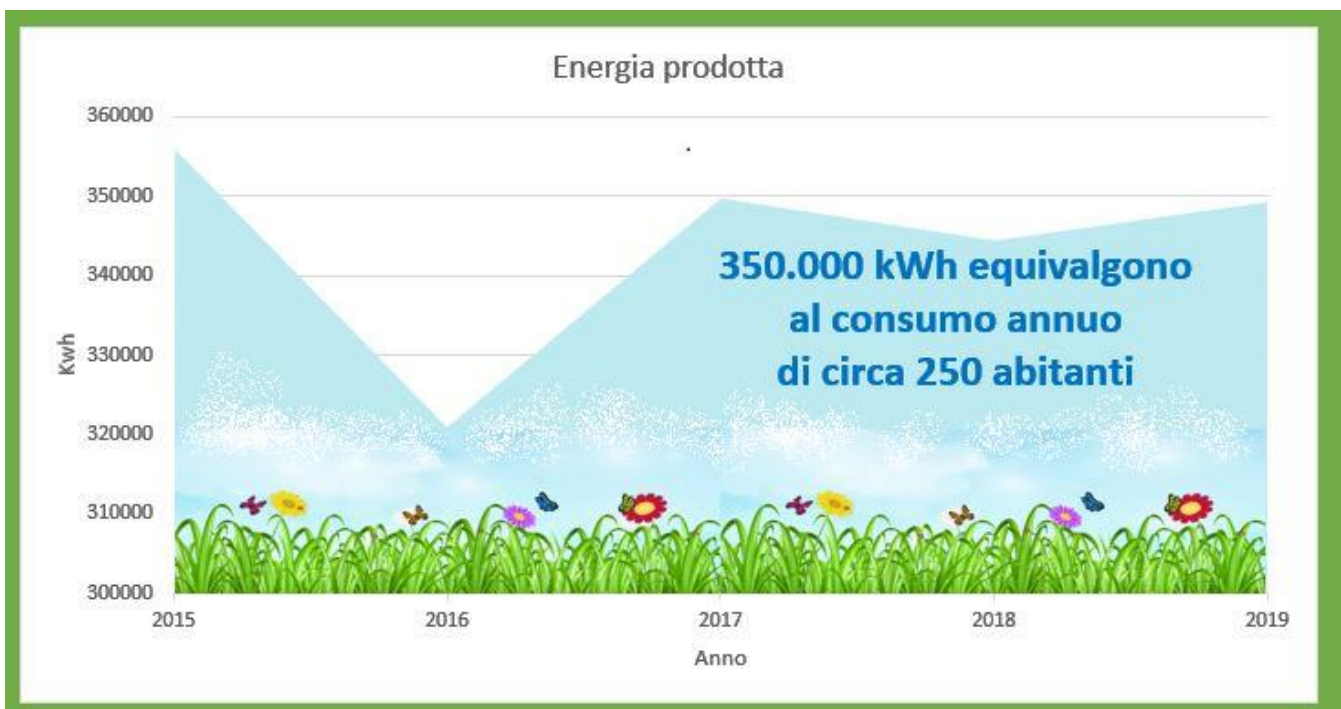
Ci impegniamo a rispettare le leggi relative all'anticorruzione e le norme che regolamentano il lavoro, collaborando in maniera trasparente con tutti i nostri stakeholder.

Applichiamo le migliori pratiche nelle fasi di progettazione e/o acquisto di impianti ed attrezzature, al fine di garantire la riduzione degli impatti, dei rischi ambientali e dei consumi energetici.

Nella consapevolezza dell'enorme importanza delle energie rinnovabili in termini di efficienza e rispetto per l'ambiente, abbiamo investito in favore di generazione di energia pulita.

Contribuiamo a ridurre i consumi di energia, promuovendo l'utilizzo delle risorse naturali a favore di energia rinnovabile.

### 7 AFFORDABLE AND CLEAN ENERGY



## 8 DECENT WORK AND ECONOMIC GROWTH



Consideriamo i nostri dipendenti una risorsa strategica e vogliamo prendercene cura in modo che siano stimolati a fornire un servizio di valore ai clienti e all'azienda, attraverso una costante attenzione verso la qualità dei rapporti con i lavoratori e lo sviluppo delle risorse umane e delle competenze.

Crediamo nel valore del capitale umano, valorizzando e sostenendo lo sviluppo delle competenze dei singoli, favorendo la crescita professionale e la condivisione della conoscenza, attraverso percorsi formativi personalizzati.

Garantiamo adeguati standard di tutela della salute e sicurezza sul lavoro e promuoviamo comportamenti responsabili da parte di tutti i dipendenti e del personale esterno.

Rispettiamo personalità e dignità di ogni individuo e crediamo nella valorizzazione delle diversità, rifiutiamo qualsiasi forma di abuso e discriminazione, tuteliamo il diritto e la libertà di associazione e contrattazione collettiva, nel rispetto delle legislazioni nazionali.

Non tolleriamo lo sfruttamento dei minori all'interno della nostra struttura e non impegniamo né supportiamo il lavoro minorile come definito dagli standard internazionali; inoltre, ci opponiamo a tutte le forme di sfruttamento dei lavoratori.

Promuoviamo la ricerca, lo sviluppo e la realizzazione di nuovi macchinari innovativi in ottica di Industria 4.0 che contribuiscono all'efficienza energetica del processo produttivo ed alla riduzione degli scarti.

Ci impegniamo a generare redditività sostenibile grazie ad una gestione efficiente di tutti i processi e di tutte le risorse produttive.

Stimoliamo il processo di digitalizzazione attraverso costanti investimenti in tecnologie, strumenti e strategie, cercando di diffondere un approccio culturale aziendale propenso al cambiamento.

## 9 INDUSTRY, INNOVATION AND INFRASTRUCTURE



## 11 SUSTAINABLE CITIES AND COMMUNITIES



Promuoviamo un dialogo proattivo con le aziende nel vicinato e con le istituzioni per favorire lo sviluppo della digitalizzazione, realizzando iniziative di consultazione, informazione e coinvolgimento.

Ci impegniamo a supportare lo sviluppo economico e sociale delle comunità di cui facciamo parte, nella selezione dei dipendenti residenti nel circondario, e a garantire una comunicazione trasparente con tutti i nostri stakeholders.

Partecipiamo ad iniziative di enti di volontariato volte a favorire l'inclusione nella comunità delle persone svantaggiate ed i servizi di mobilità per i soggetti diversamente abili.

Favoriamo la creazione di rapporti di collaborazione stabili e di lungo periodo con i fornitori, agendo con trasparenza, integrità, imparzialità ed equità contrattuale.

Promuoviamo verso i fornitori l'adozione di comportamenti socialmente responsabili, in conformità alle norme e ai principi internazionali in tema di dignità individuale, condizioni di lavoro, salute, sicurezza e ambiente.

Privilegiamo gli acquisti verso i fornitori situati nel nostro territorio e/o nelle Regioni limitrofe, al fine di ridurre i consumi energetici e i livelli di inquinamento prodotti con il trasporto.

## 12 RESPONSIBLE CONSUMPTION AND PRODUCTION



**13** CLIMATE ACTION



Garantiamo il rispetto di tutti gli obblighi di conformità, di natura legislativa, normativa o derivanti da accordi o impegni volontari, in materia di ambiente, considerando nelle nostre scelte tutti i rischi legati ai cambiamenti climatici, alle emissioni di CO<sub>2</sub> (biossido di carbonio), all'inquinamento dell'aria e dell'acqua, agli sprechi e alla deforestazione.

Assicuriamo la formazione e la sensibilizzazione dei dipendenti sulle tematiche ambientali ed energetiche.

Gestiamo in modo ottimale i rifiuti prodotti promuovendo programmi finalizzati alla riduzione e all'avvio al recupero o riciclo.

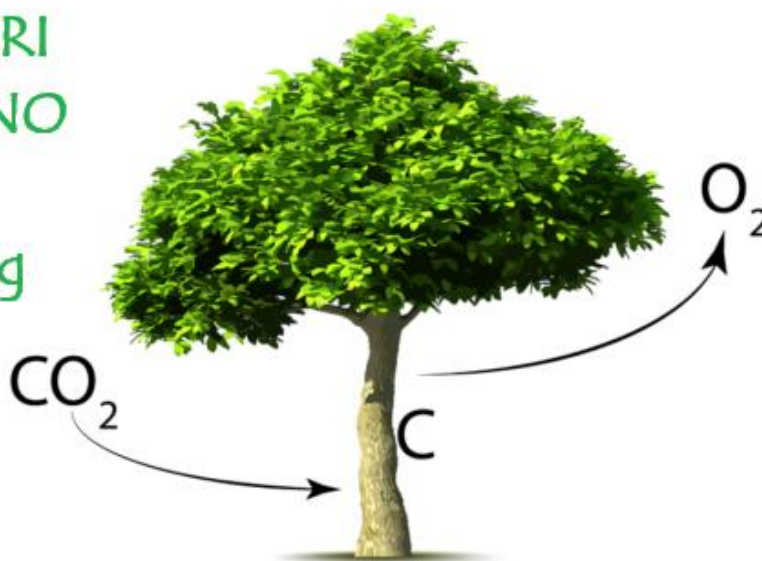
Possediamo un'area boschiva di 56.713 metri quadrati e siamo impegnati nella sua protezione, conservazione e cura, riconoscendone il significativo valore in termini di fonte di risorse rinnovabili e habitat di flora e fauna.

Nel nostro bosco sono presenti circa 1880 alberi di specie diverse che contribuiscono ad assorbire anidride carbonica.

Cinque ettari e mezzo di bosco come il nostro assorbono, in un anno, la CO<sub>2</sub> prodotta da un'autovettura che percorre circa 440.000 Km e produce l'ossigeno per 220 persone ogni giorno.



**1880 ALBERI  
ASSORBONO  
CIRCA  
96.250 Kg  
di CO<sub>2</sub>  
all'anno**

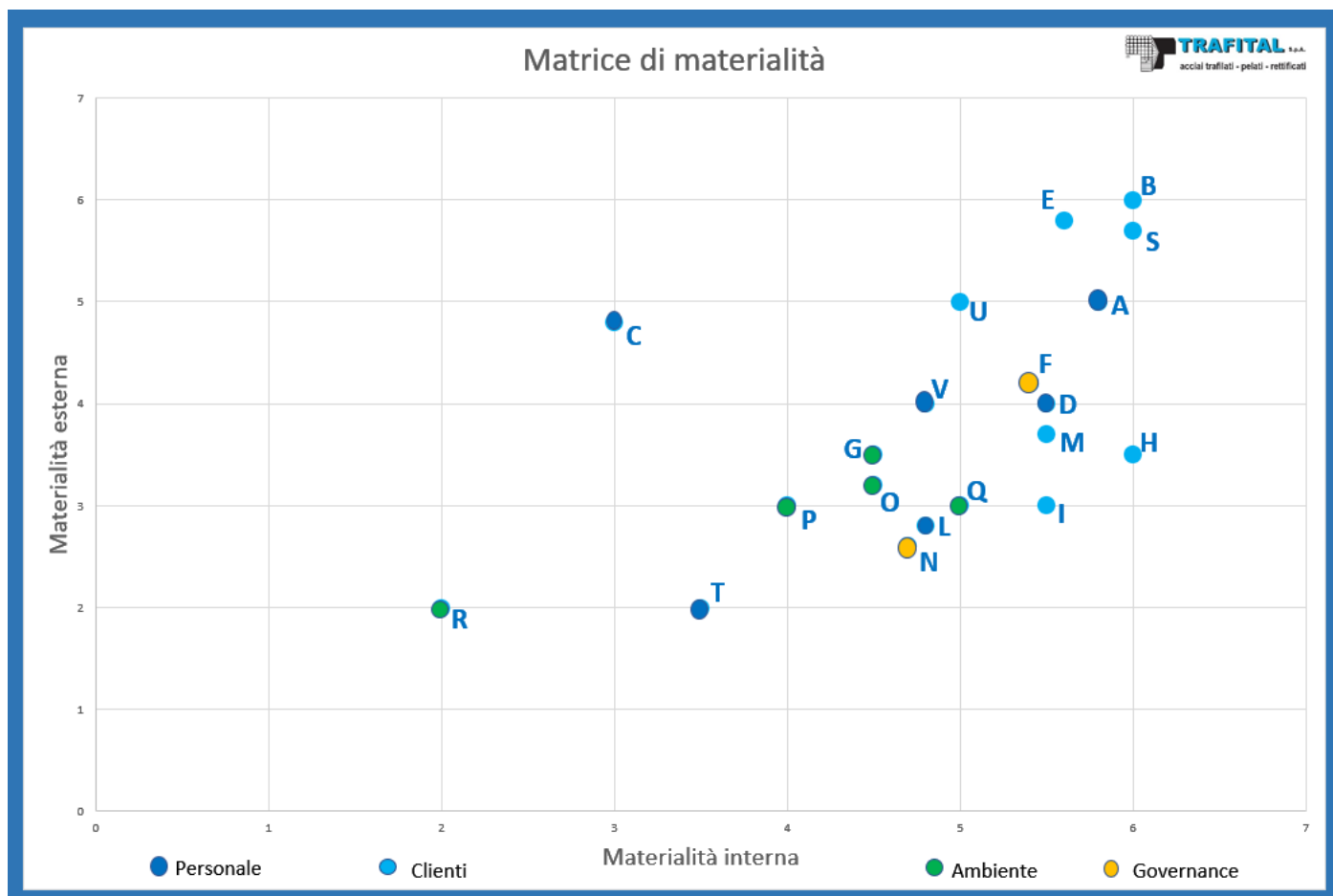




## LA NOSTRA MATRICE DI MATERIALITÀ

Nella matrice sono rappresentati i principi alla base della misura di sostenibilità del nostro business a seguito di alcune valutazioni del management aziendale e dei vari stakeholders coinvolti.

In essa mettiamo in evidenza gli obiettivi su cui ci impegniamo a lavorare in un'ottica di miglioramento continuo.



## LEGENDA

- |  |   |
|--|---|
| <ul style="list-style-type: none"> <li>A. Qualità dei rapporti con i dipendenti</li> <li>B. Qualità e sicurezza dei prodotti</li> <li>C. Occupazione e dialogo con le parti sociali</li> <li>D. Formazione e sviluppo del personale</li> <li>E. Customer satisfaction</li> <li>F. Creazione di valore economico</li> <li>G. Consumo responsabile e gestione dei rifiuti</li> <li>H. Gestione responsabile della catena di fornitura</li> <li>I. Vendita responsabile</li> <li>L. Pari opportunità</li> </ul> | <ul style="list-style-type: none"> <li>M. Salute e sicurezza sul lavoro</li> <li>N. Lotta alla corruzione</li> <li>O. Efficienza energetica ed emissioni</li> <li>P. Gestione risorse idriche</li> <li>Q. Gestione carburanti</li> <li>R. Protezione della biodiversità</li> <li>S. Data security e customer privacy</li> <li>T. Tutela dei diritti umani</li> <li>U. Innovazione</li> <li>V. Valutazione del personale e politiche di remunerazione</li> </ul> |
|--|---|